

NUEVA GENERACIÓN DE DETECCIÓN DE HIDROCARBUROS



FLIR GF620

CÁMARA DE DETECCIÓN ÓPTICA DE GAS



LA INNOVACIÓN Y LA GENERACIÓN DE IMÁGENES SE UNEN: LA FLIR GF620

SALVE VIDAS, PROTEJA LOS INGRESOS Y MEJORE EL DÍA CON UNA MAYOR RESOLUCIÓN Y NUEVAS CARACTERÍSTICAS

Los inspectores, equipados con un detector de alta resolución de 640 x 480 capaz de visualizar las fugas de gas mejor que nunca, pueden trabajar y encontrar fugas hasta nueve veces más rápido que con los métodos tradicionales de los detectores de gas. Detecte pequeñas fugas con seguridad, cumpla los requisitos de conformidad y ahorre tiempo y dinero con la cámara de detección óptica de gas GF620.

Diseñada para poder utilizarla durante toda la jornada

Realice inspecciones durante más tiempo con menos fatiga gracias a las características de confort: visor abatible, pantalla LCD ajustable y mango giratorio.

Calibrada para medir temperatura

La medición de temperatura es fundamental para mejorar el contraste térmico durante las inspecciones, para asegurar un Delta T óptimo entre los gases y el fondo.

Robusta y fiable

Con su robusto exterior de silicona y su chasis de magnesio a prueba de caídas, la GF620 puede soportar fácilmente un entorno duro de trabajo.



Configuración racionalizada de Q-Mode

Al colocar el dial en Q-Mode, la cámara se sincroniza automáticamente con el sistema QL320 (se vende aparte), para que pueda empezar a cuantificar las emisiones de gas.

Mejora la detección

El filtro de detección de ruido y el modo de alta sensibilidad (HSM), que resalta el movimiento de las plumas de gas, hace que resulte aún más fácil ver hasta las fugas más pequeñas.

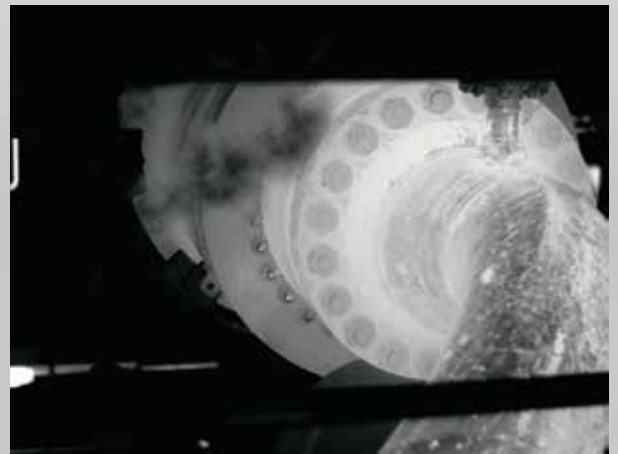


Más píxeles en el objetivo

La GF620 es la primera cámara OGI de mano de FLIR que cuenta con un detector de 640×480 , lo que supone un aumento de 4 veces más píxeles con respecto a los modelos anteriores. Aumentar el recuento de píxeles dentro del campo de visión produce imágenes y vídeos más nítidos, lo que facilite la detección de pequeñas fugas o el trabajo a una distancia más segura.

Vea más, escanee más

Evite los reflejos de día cambiando al visor abatible de alta resolución.



RASTREE LA FUGA HASTA SU ORIGEN



La detección óptica de gas le permite trabajar desde una zona segura y detectar indicios de penachos de gases peligrosos. A continuación, puede acercarse para completar la inspección. Inspeccione accesorios y conexiones difíciles de alcanzar sin arriesgarse a colocarse en zona de peligro. Cuando encuentre la ubicación exacta de una fuga, el trabajo de reparación podrá realizarse rápidamente.

CUMPLA LOS EXIGENTES ESTÁNDARES REGULATORIOS



La FLIR GF620 ayuda a las instalaciones a mantener la conformidad con las exigentes regulaciones gubernamentales. Se ha verificado que cumple los estándares de sensibilidad definidos por la Agencia de Protección Medioambiental (EPA) de EE. UU., lo que incluye la normativa de metano OOOOa y las prácticas de trabajo alternativo del Método 21.

CUANTIFICACIÓN DE FUGAS CON LA GF620

EMPAREJE LA GF620 CON UN SISTEMA
QL320 OPCIONAL PARA MEDIR TASAS DE
FUGAS DE MASA O VOLUMÉTRICAS

La GF620 es la primera cámara FLIR que ofrece un modo de cuantificación (Q-Mode), que permite un posprocesamiento de datos más rápido con el software QL320. Esto le permite medir y confirmar el tamaño de las fugas al inspeccionar componentes que son difíciles de medir o de acceder.

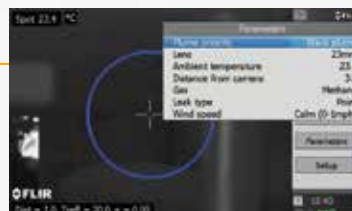
**Para obtener más información,
visite flir.com/GF620.**



CARACTERÍSTICAS AVANZADAS PARA SATISFACER LAS NECESIDADES DE LOS EXPERTOS

HERRAMIENTAS VANGUARDISTAS

El GPS integrado añade datos de ubicación a cada imagen y cada vídeo, lo que racionaliza el trabajo y ayuda a cumplir las regulaciones. Q-Mode también ayuda a ahorrar tiempo, al preparar automáticamente la cámara para la cuantificación de gas con el QL320.

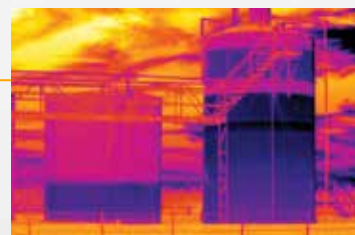


OPCIONES DE VÍDEO Y TRANSMISIÓN

Grabe y almacene archivos .seq radiométricos directamente en la tarjeta de memoria o transmita vídeo dinámico completo directamente a un ordenador. La cámara también graba imágenes visuales, que pueden asociarse automáticamente a la imagen de IR correspondiente y vincularse con vídeo no radiométrico.

MÁS QUE UNA CÁMARA PARA GAS

Saque partido a su inversión comprobando si hay signos de fallos en los sistemas eléctricos y mecánicos. La GF620 está calibrado para medir temperaturas de hasta 350 °C (662 °F) con una precisión de ± 1 °C, por lo que es posible comprobar si el equipo tiene puntos calientes, para evitar tiempo de inactividad por reparaciones tras fallos catastróficos.



FLEXIBILIDAD QUE SATISFACE SUS NECESIDADES CAMBIANTES



Sea cual sea el sector, FLIR puede ayudarle a personalizar la GF620 para muy diferentes aplicaciones industriales. Desde cargadores hasta cables u otro tipo de hardware, FLIR ofrece una amplia gama de útiles accesorios para asegurarse de sacar el máximo partido a su cámara GF620.



SERVICIO DE PRIMERA CLASE

El equipo de servicio de cámaras de FLIR Instruments ofrece un servicio de máxima calidad para su cámara GF620, y utiliza estándares reconocidos internacionalmente. El equipo ofrece planes de mantenimiento y calibración que ayudarán a garantizar que la cámara funcione de forma consistente y que se reduzca el tiempo de inactividad al mínimo.



Edificio Antalia, Albasanz 16, 28037 Madrid

915 679 700 | grupoalava.com | alava@grupoalava.com

MADRID · BARCELONA · ZARAGOZA · LISBOA · DALLAS · MIAMI · LOS ANGELES · LIMA

FLIR Portland

Corporate Headquarters

Flir Systems, Inc.
27700 SW Parkway Ave.
Wilsonville, OR 97070
USA
PH: +1 886.477.3687

FLIR Commercial Systems

Avenida de Bruselas, 15- 3º
28108 Alcobendas (Madrid)
España
Tel. : +34 91 573 48 27
Fax. : +34 91 662 97 48
E-mail : flir@flir.com

FLIR Commercial Systems

Luxemburgstraat 2
2321 Meer
Belgium
Tel. : +32 (0) 3665 5100
Fax : +32 (0) 3303 5624
E-mail : flir@flir.com

www.flir.com
NASDAQ: FLIR



The World's **Sixth Sense**®

Los equipos descritos en este documento pueden requerir la autorización del Gobierno de EE. UU. para su exportación. Quedan prohibidas las desviaciones contrarias a la ley de EE. UU. Las imágenes utilizadas tienen una función meramente informativa. Las especificaciones están sujetas a cambios sin previo aviso. ©2018 FLIR Systems, Inc. Todos los derechos reservados. 18-1465-INS-061 (8/18)

Las especificaciones están sujetas a cambios sin previo aviso. Para consultar las especificaciones más recientes, visite www.flir.com

www.flir.com/GF620